

WYKAZ UDOSTĘPNIONYCH DRÓG LEŚNYCH W NADLEŚNICTWIE TRZEBIEŻ

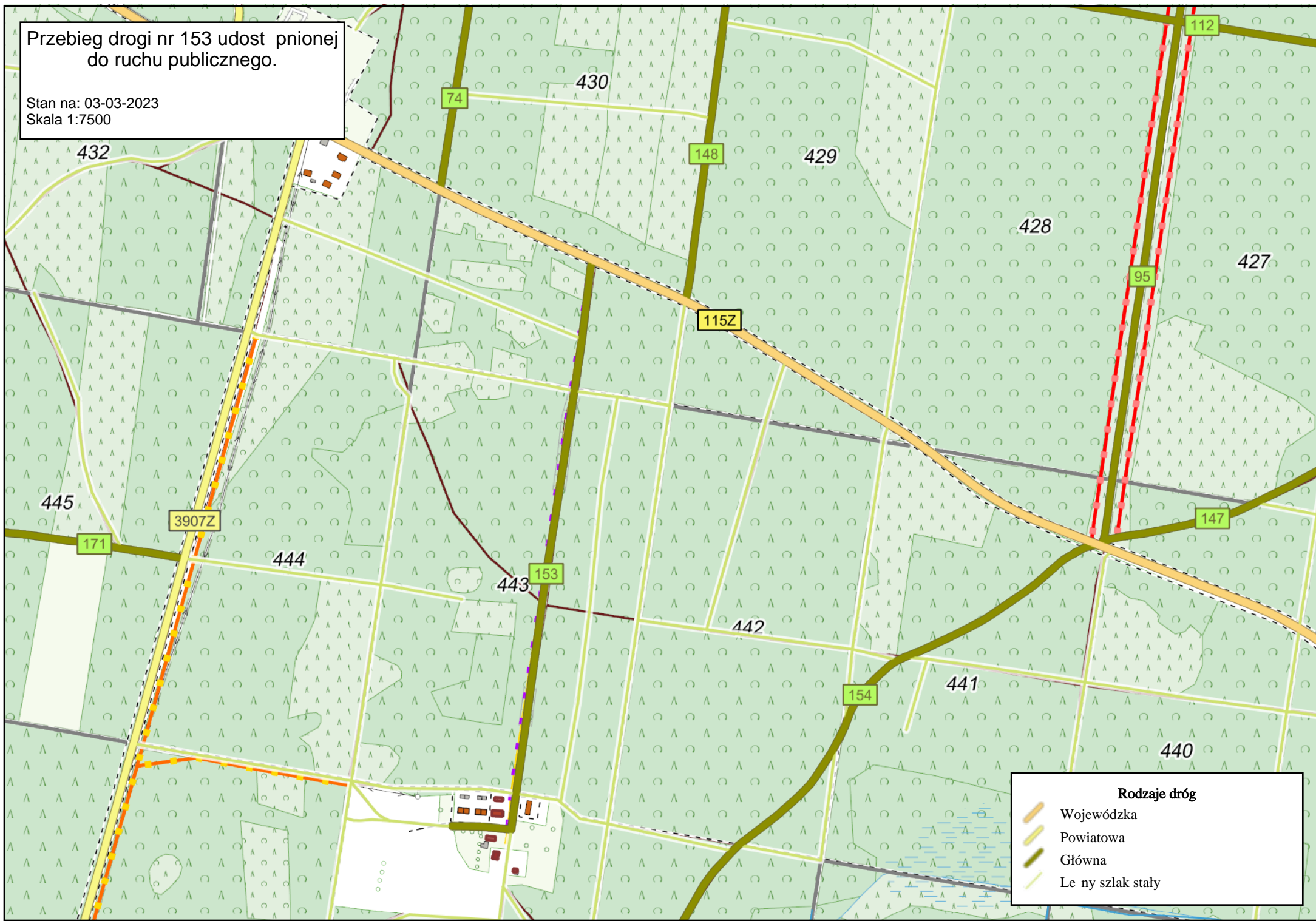
Udostępnia się do ruchu publicznego dla pojazdów silnikowych, zaprzęgowych i motorowerów na terenie Nadleśnictwa Trzebież poniższe drogi:

1. Droga leśna główna **nr 153** o nawierzchni bitumicznej o szerokości jezdni 3,5 m, która rozpoczyna się od zjazdu w kierunku południowym z drogi wojewódzkiej nr 115Z i kończy w Poddyminie.
2. Droga leśna główna **nr 160** o nawierzchni bitumicznej o szerokości średniej około 5,5 m, która rozpoczyna się od zjazdu w kierunku południowo - zachodnim z drogi wojewódzkiej nr 115Z i kończy w Zalesiu.

Przebieg dróg zobrazowano na mapach.

Przebieg drogi nr 153 udost. pnionej
do ruchu publicznego.

Stan na: 03-03-2023
Skala 1:7500

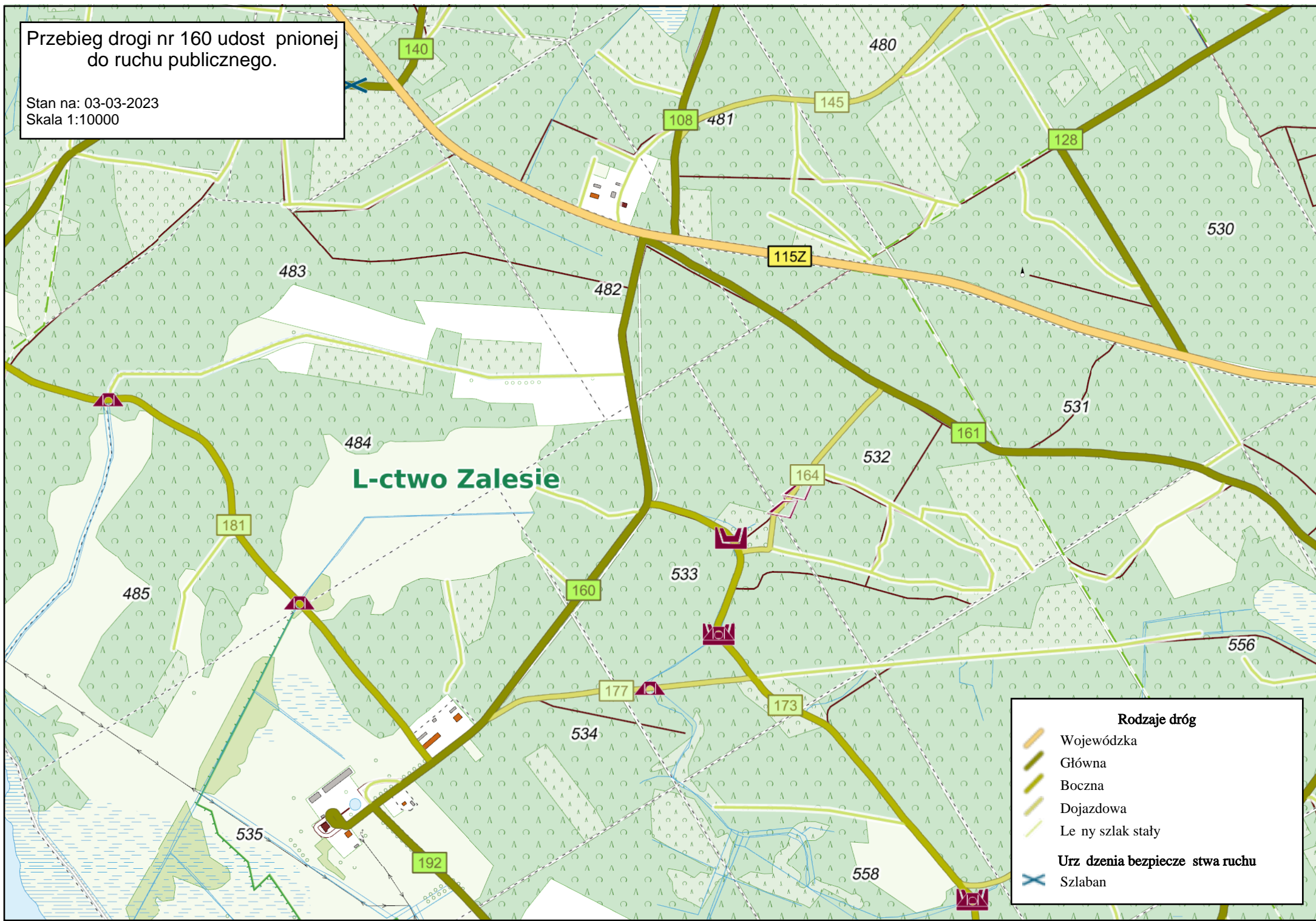


Rodzaje dróg

- Wojewódzka
- Powiatowa
- Główna
- Le ny szlak stały

Przebieg drogi nr 160 udost. pnionej
do ruchu publicznego.

Stan na: 03-03-2023
Skala 1:10000



Rodzaje dróg

- Wojewódzka
- Główna
- Boczna
- Dojazdowa
- Le ny szlak stały

Urz dzenia bezpiecze stwa ruchu

- Szlaban