

ZARZĄDZENIE NR 17/20
NADLEŚNICZEGO NADLEŚNICTWA TRZEBIEŻ

z dnia 30.04.2020 r.

w sprawie

udostępnienia dróg leśnych na terenie Nadleśnictwa Trzebież dla ruchu pojazdami silnikowymi, zaprzęgowymi i motorowerami

(SA.771.5.2020)

Na podstawie § 22 pkt. 3 Statutu Państwowego Gospodarstwa Leśnego Lasy Państwowe stanowiącego załącznik do Zarządzenia nr 50 MOŚZNiL z dnia 18 maja 1994 r., art. 35 ust.1 ustawy z dnia 28 września 1991 roku o lasach (Dz.U. z 2018 r. poz. 2129), oraz § 6 ust. 1 Zarządzenia Nr 54 Dyrektora Generalnego Lasów Państwowych z dnia 8 października 2019 r. w sprawie wprowadzenia wytycznych dotyczących korzystania z dróg leśnych, a także ich oznakowania i udostępniania dla ruchu pojazdami silnikowymi, zaprzęgowymi i motorowerami, zarządzam, co następuje:

§ 1

1. Z dniem 01.07.2020 r. udostępniam do ruchu publicznego drogi leśne, których wykaz stanowi załącznik nr 1 do niniejszego zarządzenia.
2. Z dniem 01.07.2020 r. zezwalam na postój pojazdów w miejscach, których wykaz stanowi załącznik nr 2 do niniejszego zarządzenia.
3. Lokalizacja dróg leśnych oraz usytuowanie wyznaczonych miejsc postojowych zostało przedstawione na mapie poglądowej będącej załącznikiem nr 3 do niniejszego zarządzenia.

§ 2

1. Na drogach leśnych udostępnionych do ruchu publicznego mają zastosowanie przepisy Prawa o ruchu drogowym oraz oznakowania drogi leśnej zgodnie z rozporządzeniem Ministrów Infrastruktury oraz Spraw Wewnętrznych i Administracji z dnia 31 lipca 2002 r. w sprawie znaków i sygnałów drogowych.
2. Szczegółowe zasady korzystania z dróg leśnych udostępnionych do ruchu publicznego dla pojazdów silnikowych, zaprzęgowych i motorowerów oraz sposób ich oznakowania określa regulamin wprowadzony Zarządzeniem nr 16/20 z dnia 30.04.2020 r. Nadleśniczego Nadleśnictwa Trzebież zamieszczony na stronie internetowej Nadleśnictwa, w zakładce „Informacje” oraz w BIP w zakładce „Zarządzenia i decyzje”.

§ 3

Zobowiązuję Sekretarza do:

- a) zapewnienia do dnia 30.06.2020 r. oznakowania dróg leśnych udostępnionych do ruchu publicznego zgodnie z projektami organizacji ruchu, o których mowa w § 6.
- b) zamieszczenia w terminie 30.06.2020 r. na stronie internetowej nadleśnictwa, w zakładce „Informacje”, w BIP w zakładce „Zarządzenia i decyzje” oraz na tablicy ogłoszeń nadleśnictwa regulaminu korzystania z udostępnionych do ruchu publicznego dróg leśnych”.

§ 4

1. Drogi leśne udostępnione mogą być czasowo wyłączane z ruchu publicznego. W okresie czasowego wyłączenia z udostępnienia drogi leśnej na oznakowaniu zostaną naniesione dwa krzyżujące się pasy barwy pomarańczowej lub nastąpi ich zasłonięcie.
2. W przypadku konieczności czasowego wyłączenia udostępnionej drogi leśnej na okres dłuższy niż 7 dni, zostanie wydana decyzja informująca o terminie czasowego wyłączenia.

§ 5

Zarządzenie niniejsze otrzymują osoby i instytucje ujęte w załączniku nr 5 do zarządzenia.

§ 6

Projekty organizacji ruchu, sporządzone stosownie do § 1 ust. 2 pkt 2) rozporządzenia Ministra Infrastruktury z dnia 23 września 2003 r. w sprawie szczegółowych warunków zarządzania ruchem na drogach oraz wykonywania nadzoru nad tym zarządzaniem (t. j. Dz. U. z 2017 poz. 784), odrębnie dla każdej z udostępnionej drogi leśnej w Nadleśnictwie Trzebież, zostały zawarte w opracowaniach od nr 1 do nr 2, stanowiących załącznik nr 4 niniejszego zarządzenia.

§ 7

Zarządzenie wchodzi w życie z dniem podpisania

Nadleśniczy
Nadleśnictwa Trzebież

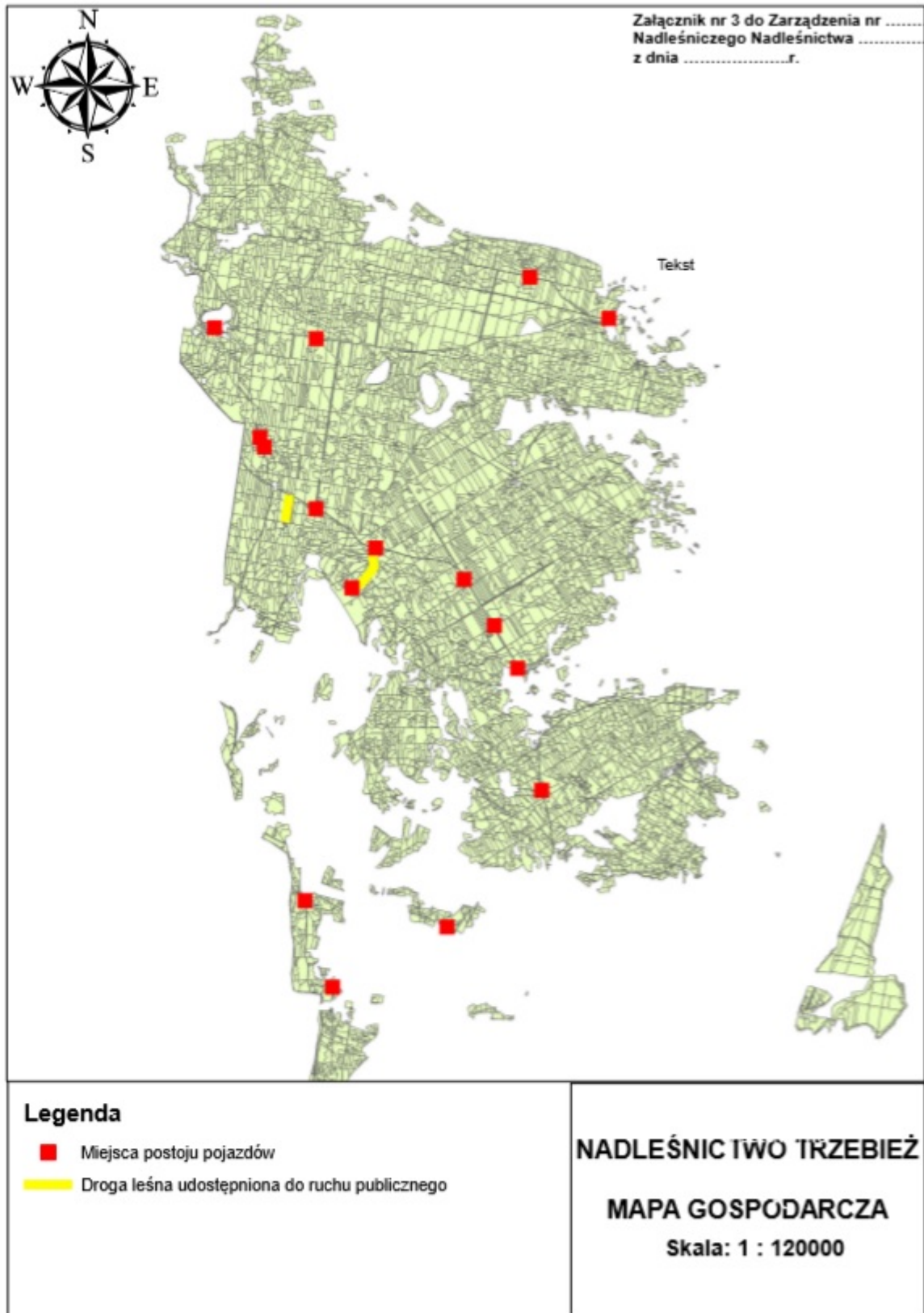
Wykaz dróg udostępnionych

Lp.	Nazwa drogi / nr dojazdu pożarowego	Nr inwentarzowy	Leśnictwo	Opis trasy (skąd/dokąd)	Przebieg przez oddziały leśne	Długość drogi (mb)	Rodzaj nawierzchni
1.	Droga Zalesie 1.5 km	242/10265	Zalesie	Droga wojewódzka nr 115 – Siedziba Nadleśnictwa Trzebież, miejscowość: Zalesie	482, 533, 534	1498	Droga asfaltowa
2.	Droga leśna – Poddymin 1.0 km	242/00314	Poddymin	Droga wojewódzka nr 115 – Poddymin	430, 443, 454	1038	Droga asfaltowa

Wykaz miejsc, w których dozwolony jest postój pojazdów

Lp.	Nazwa miejsca postojowego	Nr inwentarzowy	Leśnictwo	Opis drogi i trasy (skąd/dokąd)	Lokalizacja oddziały leśne	Rodzaj nawierzchni
1.	Miejsce postoju Kapliczka (Trzebież)	A11/03001	Pienice	Droga wojewódzka nr 114, trasa: Trzebież – Nowe Warpno	109 m	Nawierzchnia nieutwardzona
2.	Miejsce postoju – Pod sosną	A11/03002	Pienice	Droga wojewódzka nr 114, trasa: Trzebież – Nowe Warpno	116 b	Nawierzchnia nieutwardzona
3.	Miejsce postoju – Stara Strzelnica	A11/05001	Poddymin	Droga powiatowa nr 390, trasa: Dobieszczyń – Nowe Warpno	383 n	Nawierzchnia nieutwardzona
4.	Miejsce postoju u Marysi	A11/05002	Poddymin	Droga powiatowa nr 390, trasa: Dobieszczyń – Nowe Warpno	384 g	Nawierzchnia nieutwardzona
5.	Miejsce postoju – Pod Brzozami	A11/05003	Poddymin	Droga wojewódzka nr 115, trasa: Tanowo – Dobieszczyń	440 b	Nawierzchnia nieutwardzona
6.	Miejsce postoju – Nad Gunicą	A11/08001	Tatynia	Droga wojewódzka nr 115, trasa: Tanowo – Dobieszczyń	667 k	Nawierzchnia nieutwardzona
7.	Miejsce postoju – U Janka	A11/08002	Tatynia	Droga wojewódzka nr 115, trasa: Tanowo – Dobieszczyń	627 b	Nawierzchnia nieutwardzona

8.	Miejsce postoję – Na Zakręćie	A11/08003	Tatynia	Droga wojewódzka nr 115, trasa: Tanowo – Dobieszczyn	578 d	Nawierzchnia nieutwardzona
9.	Miejsce postoję – Pod Dębem	A11/09001	Zalesie	Droga wojewódzka nr 115, trasa: Tanowo – Dobieszczyn	482 h	Nawierzchnia nieutwardzona
10.	Miejsce postoję – Przed Pałacem – kompleks w Zalesiu	A11/09002	Zalesie	Droga wojewódzka nr 115, trasa: Tanowo – Dobieszczyn, miejscowość: Zalesie	535 m	Nawierzchnia utwardzona – kostka brukowa – granitowa
11.	Miejsce postoję – Przed Bartoszewem	A11/01101	Tanowo	Droga wojewódzka nr 115, trasa: Szczecin – Tanowo	772 h	Nawierzchnia utwardzona – kruszywo
12.	Miejsce postoję – Przy Drewniance	A11/02025	Myślębórz	Droga gminna nr 112, trasa: Myślębórz – Nowe Warpno	294 a	Nawierzchnia nieutwardzona
13.	Punkt edu.- Kacik Zadumy	A11/SD-02	Myślębórz	Miejscowość: Myślębórz Wielki, trasa: Myślębórz – Trzebież	302 c	Nawierzchnia nieutwardzona
14.	Miejsce postoję – Pod Bukami – Lubieszyn	A11/1001	Dobra	Droga powiatowa nr 3915Z, trasa: Lubieszyn – Dobieszczyn miejscowość: Dobra	884 h	Nawierzchnia nieutwardzona. Wjazd utwardzony – kruszywo
15.	Miejsce postoję – pod sosnami (Wołczkowo)	A11/1002	Dobra	Droga powiatowa nr 3907Z, miejscowość: Lubieszyn, ul. Lipowa, przy śćieźce rowerowej	864 i	Nawierzchnia nieutwardzona
16.	Miejsce postoję – Na skraju (Dobra)	A11/1003	Dobra	Droga powiatowa nr 3915Z, trasa: Lubieszyn – Dobieszczyn, przy miejscowości Buk	876 n	Nawierzchnia utwardzona – kruszywo



Projekt stałej organizacji ruchu:

Opracowanie nr 1: Stała organizacja ruchu na drodze leśnej o numerze inwentarzowym 242/10265, Nadleśnictwo Trzebież, Leśnictwo Zalesie.

Opracowanie nr 2: Stała organizacja ruchu na drodze leśnej o numerze inwentarzowym 242/00314, Nadleśnictwo Trzebież Leśnictwo Poddymin.

Zarządzenie otrzymują:

1. Zastępca Nadleśniczego
2. Inżynier Nadzoru NN1
3. Inżynier Nadzoru NN2
4. Leśniczy Leśnictwa Zalesie
5. Leśniczy Leśnictwa Poddymin
6. Leśniczy Leśnictwa Pienice
7. Leśniczy Leśnictwa Tatynia
8. Leśniczy Leśnictwa Tanowo
9. Leśniczy Leśnictwa Myślibórz
10. Leśniczy Leśnictwa Dobra

Treść Zarządzenia wyłącznie z załącznikami nr 1 – 3 otrzymują:

1. Urząd Gminy Police
2. Urząd Gminy Dobra
3. Urząd Gminy Nowe Warpno
4. Komenda Powiatowa Policji w Policach